



Dossier de presse

JILITI ACTEUR GLOBAL AU SERVICE DE LA PERFORMANCE DES INFRASTRUCTURES IT



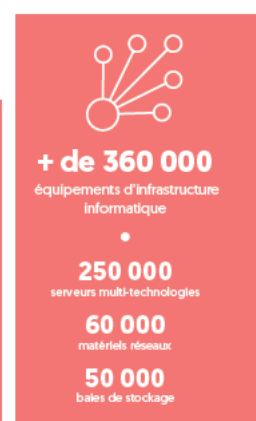
Fort d'une expertise de 40 années et née de quatre marques reconnues de la tierce maintenance : Econocom Business Continuity (EBC) – Europe Computer Systèmes (ECS) – Osiatis et Thomainfor, [Jiliti](#) est aujourd'hui le plus gros acteur français du secteur et ambitionne de s'imposer sur le marché européen. L'entreprise offre à ses 3 500 clients un accompagnement global, multi-technologies et multi-constructeurs, tout au long du cycle de vie de leurs infrastructures IT.

Jiliti s'engage chaque jour pour maintenir et optimiser les conditions opérationnelles des datacenters et accompagner ses clients dans la transformation de leurs infrastructures. Des solutions performantes, compétitives et durables – autour du réseau, des serveurs et du stockage – sont spécialement conçues pour prolonger la durée de vie des infrastructures, maximiser les investissements et optimiser les coûts informatiques.

Le savoir-faire de Jiliti couvre l'ensemble du cycle de vie des infrastructures, soit l'ensemble des besoins en termes d'intégration, de maintenance de projets et de refresh technologique. Jiliti est donc un acteur majeur de l'agrégation de contrats de maintenance.

Jiliti accompagne ses clients sur le long terme, de la PME aux grandes entreprises du CAC 40.

98,8 %
de nos clients
nous sont
fidèles depuis
plus de 15 ans



SOMMAIRE

1. Jiliti : le savoir-faire de la maintenance informatique
2. Jiliti : d'un leader français à un leader européen
3. Jiliti : une véritable proximité avec son écosystème
4. Jiliti : les différentes offres pour manager les infrastructures IT
5. Chiffres clés
6. Biographies

1. Jiliti : le savoir-faire de la maintenance informatique



Fort de son expertise IT, Jiliti accompagne quotidiennement les entreprises dans l'optimisation des performances de leurs datacenters ou encore la relocalisation de ces derniers. **Au travers d'une offre dédiée – Smart Event Box – Jiliti est capable d'identifier un problème en temps réel sur l'ensemble des composants d'un datacenter permettant une plus grande réactivité dans sa résolution.**

La crise sanitaire mondiale a également changé la donne. Certaines entreprises ont été perturbées, d'autres ont pu poursuivre leur activité normalement grâce au système d'information qui ont fonctionné de façon nominale sur toute cette période. En l'espace de quelques mois, le monde est ainsi devenu plus numérique transformant le rapport qu'ont les entreprises vis-à-vis des technologies. En effet, selon **l'étude mondiale menée par IFS** au printemps 2020, 54% des entreprises françaises interrogées déclaraient vouloir augmenter leurs dépenses en matière de transformation numérique. La maintenance des systèmes d'informations est plus que jamais d'actualité.

« Pendant le confinement, nous avons aidé nos clients à poursuivre leur activité dans un contexte d'intervention devenu compliqué. Nos équipes ont été disponibles et mobilisées pour répondre à toutes les sollicitations aussi bien sur la partie maintenance que projet. Au-delà de cette partie opérationnelle, Jiliti a su accompagner les DSI dans leurs enjeux budgétaires 2020-2021 en proposant des optimisations sur la massification des contrats. » Stéphane Hascoët, Président de Jiliti

L'offre maintenance de Jiliti s'articule autour de trois activités majeures :

- Maintenance critique
- Support Hardware
- Support logiciel IT

2. Jiliti : d'un leader français à un leader européen

Précédemment Econocom Business Continuity, Jiliti a pris son indépendance d'un grand groupe côté en bourse dans le but d'étendre son activité en France et à l'international.

Cette nouvelle structure s'appuie sur 40 ans d'expérience dans la maintenance informatique, indispensable aux entreprises. La transformation numérique a modifié le rôle des systèmes d'informations au sein de l'organisation. Alors que le marché de la maintenance évolue, Jiliti intervient aussi sur l'intégration et le conseil pour accompagner ses clients dans la transformation et l'optimisation de leurs infrastructures. Pour faciliter la vie des entreprises au quotidien, Jiliti développe des outils innovants capables de prédire un éventuel dysfonctionnement, assure la maîtrise du cycle de vie des systèmes d'informations et est capable d'intervenir rapidement en cas de problème.

Pour s'assurer du bon fonctionnement des systèmes informatiques de ses clients, Jiliti compte aujourd'hui 450 experts répartis dans 29 agences en France pour mettre la proximité géographique au service de l'optimisation de toutes les étapes de la vie des infrastructures. L'entreprise est aujourd'hui le premier acteur de la maintenance informatique à couvrir autant de territoire afin de garantir des engagements très forts pour ses clients .

Jiliti accompagne 3 500 entreprises en France et s'est hissé au rang d'expert et de leader en France avec plus de 360 000 équipements d'infrastructures informatiques gérés : 250 000 serveurs multi-technologies, 50 000 baies de stockage, 60 000 matériels réseaux, 1 000 serveurs i-Series et mainframe.

L'entreprise accélère son développement sur le marché européen et capitalise sur des expériences probantes pour accompagner les plus grandes entreprises européennes. Pour y parvenir, Jiliti a prévu de faire des acquisitions dans plusieurs pays dont l'Allemagne, l'Espagne, l'Italie, les Pays-Bas et l'Angleterre. Par ailleurs, Jiliti compte tisser à l'échelle européenne des relations de proximité avec des entreprises partenaires et des prestataires de services afin de proposer un service adapté aux problématiques locales et accompagner les clients dans la gestion de leurs infrastructures IT. Objectif : doubler de taille en trois ans.

« La multiplication des usages et l'augmentation du nombre de composants informatiques dans les entreprises ont fait évoluer le métier de la maintenance vers la « maintenance as-a-service » autour d'une offre complète sur tout le cycle de vie des infrastructures. » Stéphane Hascoët, Président de Jiliti

3. Jiliti : une véritable proximité avec son écosystème

L'ADN de Jiliti s'est construite autour de quatre valeurs destinées à guider ses actions au quotidien, ses relations avec son écosystème (clients, partenaires, collaborateurs) ainsi que ses fortes ambitions de qualité de service et d'engagement pour répondre aux attentes du marché : **l'engagement, la proximité, l'esprit d'équipe et l'innovation**. Celles-ci représentent les fondations sur lesquelles Jiliti s'appuie pour accompagner ses clients au quotidien et optimiser les synergies avec ses partenaires.

L'engagement de Jiliti est le résultat de plus de 40 ans de relations fidèles entre les clients et les collaborateurs. La confiance et le respect de ses engagements sont en effet au cœur du fondement de Jiliti pour assurer sa croissance et son succès en France ainsi qu'au niveau international. La proximité avec ses clients et partenaires se concrétise à différents niveaux :

l'écoute des clients permet d'offrir les prestations les plus adaptées à leurs besoins. Ainsi l'esprit d'équipe mis en place par Jiliti depuis plusieurs années assure une qualité de service et de réponses à toutes les problématiques clients. Le point de contact unique avec les clients [commercial, SDM (service delivery manager), techniciens] assure une relation commerciale forte et pérenne, des interventions rapides et efficaces, des conseils pertinents et novateurs sur leurs infrastructures.

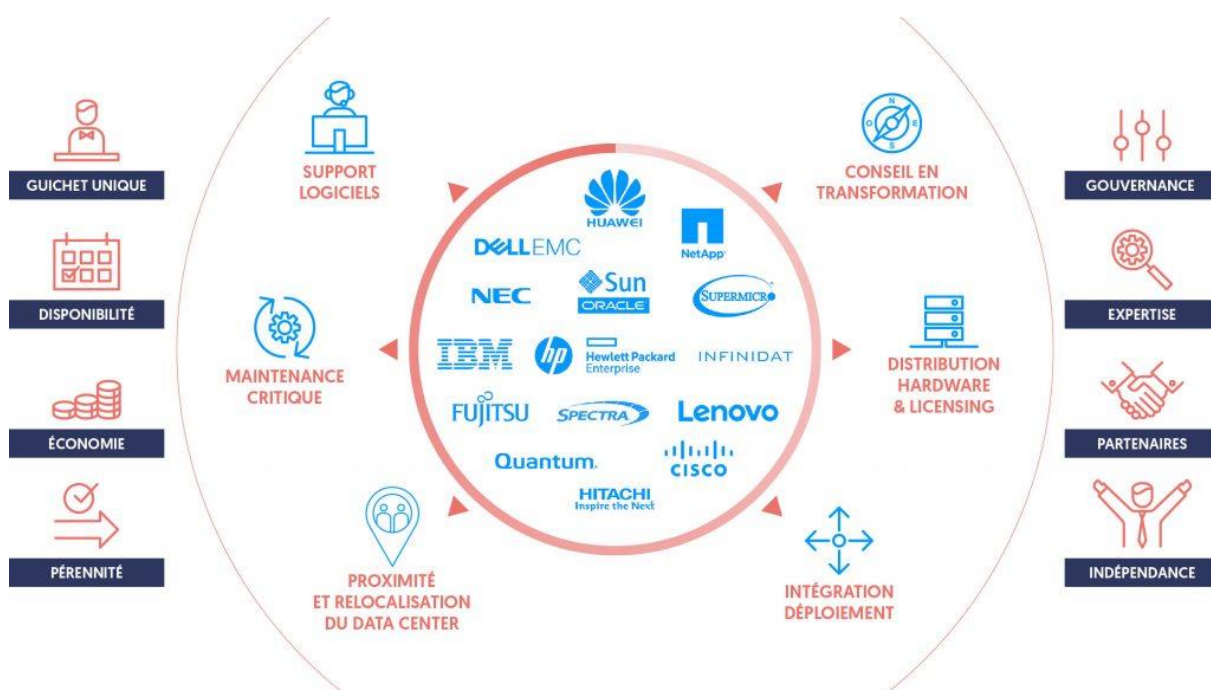
Grâce à un maillage de 29 agences réparties sur tout le territoire français et des relais à l'international dans plus de 150 pays, Jiliti est chaque jour aux côtés de ses clients, où qu'ils soient.

Chez Jiliti, l'innovation est l'affaire de tous, à chaque instant. L'entreprise cherche à innover dans son approche, dans les solutions et dans les services proposés aux clients. Passionnés, les collaborateurs de Jiliti suivent les évolutions technologiques afin d'anticiper les besoins et les problématiques futurs des clients, de prévoir les nouvelles tendances dans le but de pouvoir toujours apporter une prestation de qualité, adaptée et durable. Cette qualité de service ne saurait être atteinte sans l'innovation créatrice et d'usage émanant des collaborateurs, partenaires et clients, de compétences et de cultures différentes.

« L'innovation technologique est au cœur de notre métier. Jiliti s'adapte aux évolutions technologiques et aux enjeux des DSI au travers d'une offre innovante et évolutive. Au-delà de la technologie, l'enjeu majeur de Jiliti pour ses clients est la performance financière via une optimisation des contrats de maintenance. » Stéphane Hascoët, Président de Jiliti

4. Jiliti : les différentes offres pour manager les infrastructures IT

Pour répondre à tous les besoins en matière de cycle de vie des infrastructures IT, les offres de Jiliti sont organisées autour de trois pôles : maintenance, transformation et services IT.



MAINTENANCE	TRANSFORMATION	SERVICES IT
<p>A travers cette offre, Jiliti prend en charge les principales technologies matérielles et logicielles composant les infrastructures IT de ses clients par ses propres moyens pour assurer aux entreprises une performance opérationnelle et financière.</p>	<p>Jiliti s’engage à adapter les infrastructures IT aux enjeux métiers qui sont un facteur clé dans la réussite des projets de transformation IT.</p>	<p>En complément de ses services de maintenance, Jiliti met son expérience multi-constructeurs et multi-technologies au service de ses clients en prenant en charge leurs opérations courantes pour les datacenters et projets IT.</p>
<p>Les solutions proposées par Jiliti englobent :</p> <ul style="list-style-type: none"> • La Tierce maintenance (TPM) à savoir une maintenance indépendante du constructeur réalisée par Jiliti visant des tarifs attractifs, une souplesse contractuelle d’entrée/sortie de matériel ainsi qu’un service de proximité réactif et hautement qualifié. 	<p>L’expertise multi-technologies de Jiliti positionne l’entreprise comme un acteur global des services aux infrastructures pour garantir un accompagnement sur le long terme adapté aux besoins de transformation IT. Externalisation, déplacement de serveurs ou de salles informatiques dans un datacenter, revue et optimisation des infrastructures et architecture IT, niveau de pertinence et d’éligibilité avant migration dans le Cloud... chaque projet de transformation doit être méticuleusement pensé. Du conseil en architecture à l’intégration hardware et software des solutions choisies, Jiliti aide à faire évoluer les infrastructures IT dans un cadre sécurisé, en mettant en œuvre des solutions personnalisées et éprouvées par ses équipes. Véritable partenaire dans l’ensemble du cycle de vie des infrastructures, Jiliti s’engage à accompagner les entreprises dans leurs évolutions, en répondant au mieux aux besoins afin d’en assurer la pérennité et la sécurité, pour préserver l’intégrité des données et la disponibilité des applications IT.</p>	<p>Ainsi, Jiliti confirme sa position de partenaire pour offrir un accompagnement personnalisé et durable dans la gestion et l’évolution des infrastructures IT. Les entreprises sont ainsi libérées des contraintes opérationnelles pour pouvoir se concentrer sur le développement de leur métier.</p>
<ul style="list-style-type: none"> • La capacité de gérer des parcs totalement hétérogènes. Jiliti intègre les garanties nécessaires à l’utilisation des infrastructures IT afin de répondre aux enjeux des clients, sur la base de leurs accords avec de nombreux constructeurs/éditeurs. 		
<ul style="list-style-type: none"> • La gouvernance grâce à l’intégration et au pilotage, dans un contrat global Jiliti, des extensions de garantie constructeurs/éditeurs ou autres contrats de maintenance IT réalisés par un tiers. 		

5. Chiffres clés

- Jiliti, 40 ans expérience, 430 experts et 3 500 clients
- 29 agences de proximité en France et + de 150 pays couverts à travers le monde
- + de 360 000 systèmes d'infrastructure informatique maintenus dans le monde :
 - 250 000 serveurs Wintel, Linux, Unix [250 000 serveurs maintenus]
 - 60 000 équipements réseaux
 - 50 000 baies de stockage
 - 1 000 serveurs i-Séries et mainframe
- 98,8% des clients sont fidèles depuis plus de 15 ans

6. Biographie de Stéphane Hascoët, CEO



Stéphane Hascoët est le CEO de Jiliti depuis juillet 2020. Il était auparavant DG d'Econocom Business Continuity (2019) et Directeur Général Adjoint Services – ICS (2018). Il a débuté sa carrière au sein d'Alcatel-Lucent dans la gestion opérationnelle des infrastructures avant de poursuivre sur de la gestion de projets et le marketing. Il rejoint Sogeti en 2003 pour mettre en place des contrats d'infogérance et des centres de services d'infrastructure. Le rapprochement avec Cap Gemini en 2016 lui permet de gérer les projets de transformation des centres de service avant de prendre en charge les infrastructures en Ile-de-France. Il est issu d'une formation IT au Conservatoire National des Arts et Métiers. La persévérance, le travail et l'esprit d'équipe sont des valeurs qui l'accompagnent depuis toujours.

A propos de Jiliti

Jiliti est le partenaire de confiance pour gérer et optimiser efficacement les infrastructures et budgets IT, tout au long de leur cycle de vie. En tant qu'expert depuis plus de 40 ans dans le domaine de la tierce maintenance, Jiliti propose des solutions performantes, compétitives et durables - maintenance, transformation, services IT - spécialement développées pour répondre aux besoins des entreprises : optimiser et prolonger le cycle de vie des infrastructures, maximiser les investissements et réduire les coûts. Les 450 experts Jiliti, assurant une couverture dans plus de 150 pays, sont guidés par une seule mission : le service client pour prendre soin de la performance des infrastructures informatiques.

CONTACT PRESSE

Earlycom pour Jiliti

Natacha Heurtault

06 12 23 58 60 – nh@early-com.com

Lou Ducrotois

06 85 56 60 97 - lou.ducrotois@early-com.com